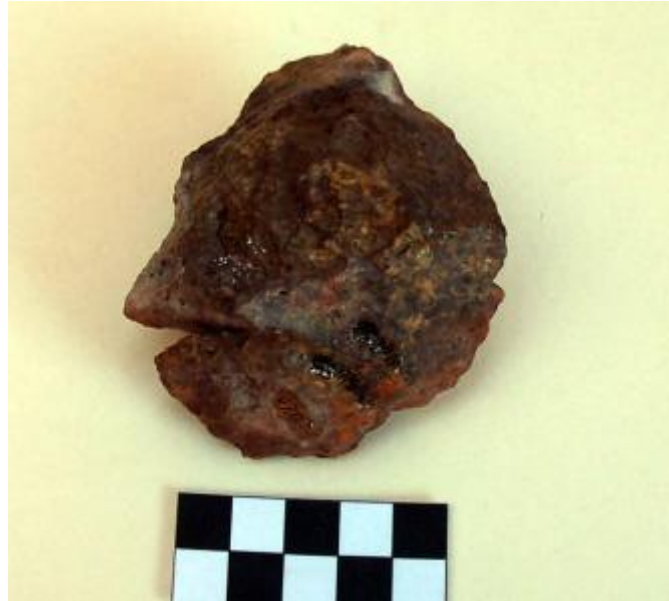


## Registro 20-1666

**Institución**

Museo Regional de Atacama

**Tipo de objeto**

Núcleo

**Materiales y técnicas**

Núcleo

**Dimensiones**

Largo 76 Milímetros

**Características que lo distinguen**

Bloque compacto de material lítico, forma irregular volumétrica compuesta por dos partes reensambladas, no presenta filo en los bordes.

material limpio y sin adherencias ni fisuras, partes adheridas según portecolos aceptados.