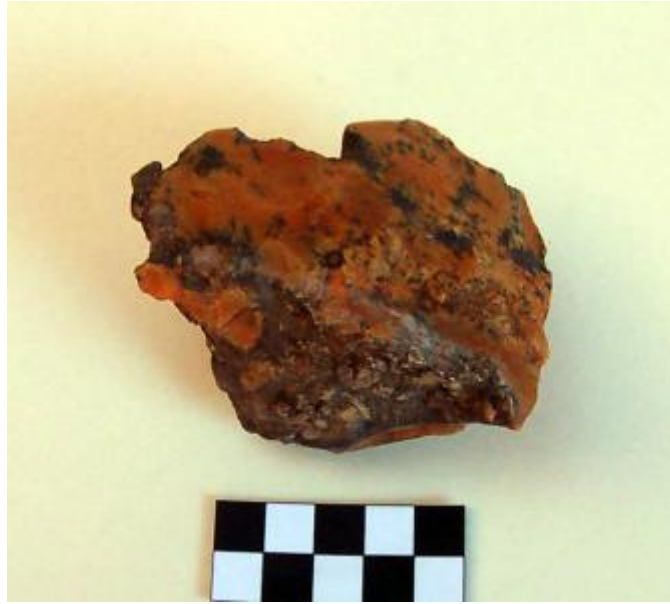


## Registro 20-1665

**Institución**

Museo Regional de Atacama

**Tipo de objeto**

Núcleo

**Materiales y técnicas**

Núcleo

**Dimensiones**

Largo 82 Milímetros

**Características que lo distinguen**

Instrumento lítico. Tiene forma poligonal irregular sin filo en los bordes. Está elaborado en piedra tallada rústicamente de color marrón y gris con manchas.

Material compacto limpio, sin fisuras ni adherencias.