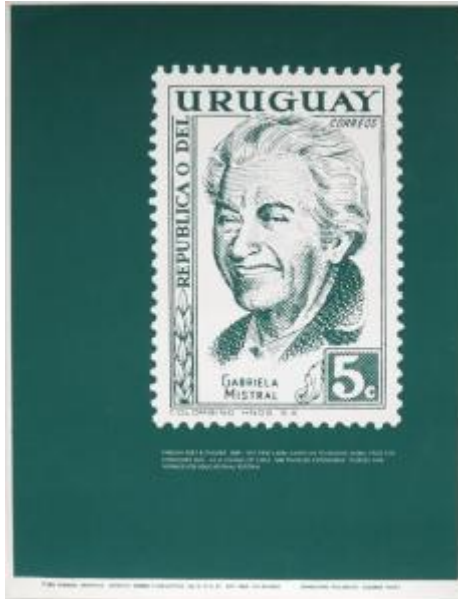


Registro 19-1104

**Institución**

Museo Gabriela Mistral de Vicuña

Tipo de objeto

Cartel (letrero)

Materiales y técnicas

Cartel (letrero)

Dimensiones

Alto 66.4 x Ancho 50.6 x Alto 66.9 x Ancho 51.2 x Profundidad 2.3 cm

Características que lo distinguen

Objeto usado como soporte comunicacional. De forma rectangular, en cuyo interior presenta un rectángulo de bordes dentados, con la imagen de un rostro femenino sonriente con tipografía color verde sobre fondo blanco.

Suciedad superficial.

Título

Estampilla en Honor a Gabriela Mistral

Tema

Representa una estampilla con el rostro de gabriela Mistral.

Fecha o período

1975