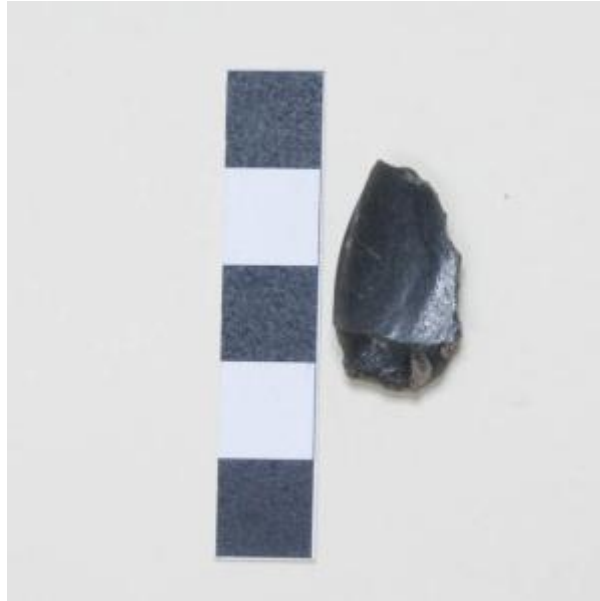


## Registro 10-1315

**Institución**

Museo Regional de Rancagua

**Tipo de objeto**

Raspador

**Materiales y técnicas**

Raspador

**Dimensiones**

Largo 2.3 cm x Ancho 1.3 cm x Espesor 0.7 cm x Peso 2 Gramos

**Características que lo distinguen**

instrumento de forma irregular; es de color negro y de variedad translúcida. Tiene talla monofacial y retoque marginal doble. Se observa un borde funcional.

sin faltantes

**Cultura arqueológica**

Complejo Llolleo