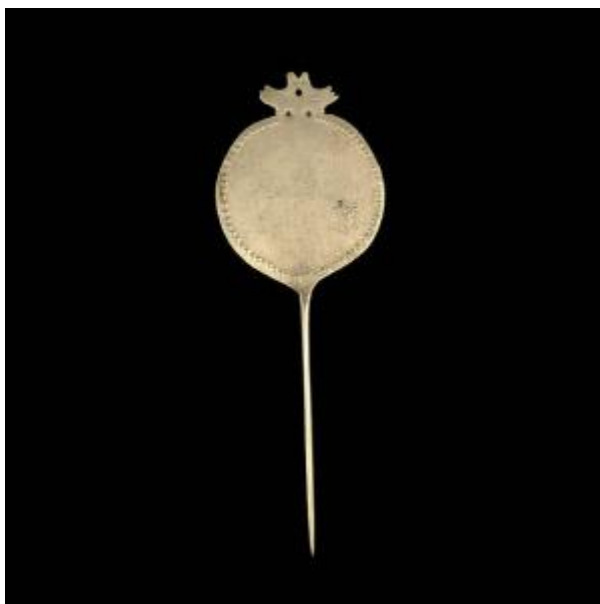


Registro 6-3488

**Institución**

Museo Regional de La Araucanía de Temuco

Tipo de objeto

Tupu

Dimensiones

Peso 32,5 Gramos x Alto 17,5 cm x Ancho 6,2 cm

Características que lo distinguen

Objeto de forma rectangular oblonga, de uso personal femenino en la cultura Mapuche, como prendedor. Pieza construida en base a una cuchara de alpaca, la que fue calentada, martillada y devastada por lima. Posee en su parte superior dos figuras de aves que se enfrentan con estampados por cuño y círculo. En el borde posee globulaciones realizadas sobre plomo.

Cultura originaria

Mapuche