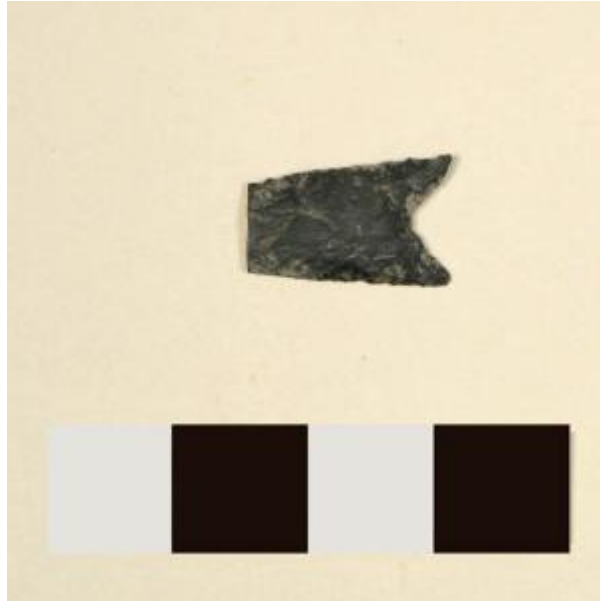


Registro 5-3225

**Institución**

Museo Historia Natural de Concepción

Tipo de objeto

Punta de proyectil

Materiales y técnicas

Punta de proyectil

Dimensiones

Alto 15.5 Milímetros x Ancho 10 Milímetros x Espesor 3 Milímetros x Peso 0.4 Gramos

Características que lo distinguen

Instrumento lítico usado como cabeza de proyectil arrojado. Tiene forma trapezoidal y base escotada. Está elaborado en piedra tallada bifacialmente con retoque marginal. Color gris oscuro.

Se encuentra fragmentado y con faltantes en la porción distal.