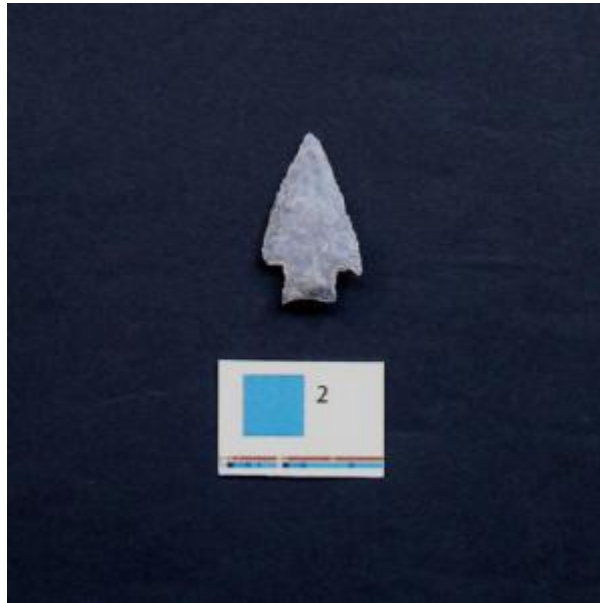


Registro 5-3199

**Institución**

Museo Historia Natural de Concepción

Tipo de objeto

Punta de proyectil

Materiales y técnicas

Punta de proyectil

Dimensiones

Alto 28.5 Milímetros x Ancho 17 Milímetros x Espesor 4 Milímetros x Peso 1.4 Gramos

Características que lo distinguen

Instrumento lítico usado como cabeza de proyectil arrojado. Tiene forma triangular, hombros apuntados y base pedunculada de remate apuntado. Está elaborado en piedra tallada bifacialmente con retoque marginal. Color blanco transparente.