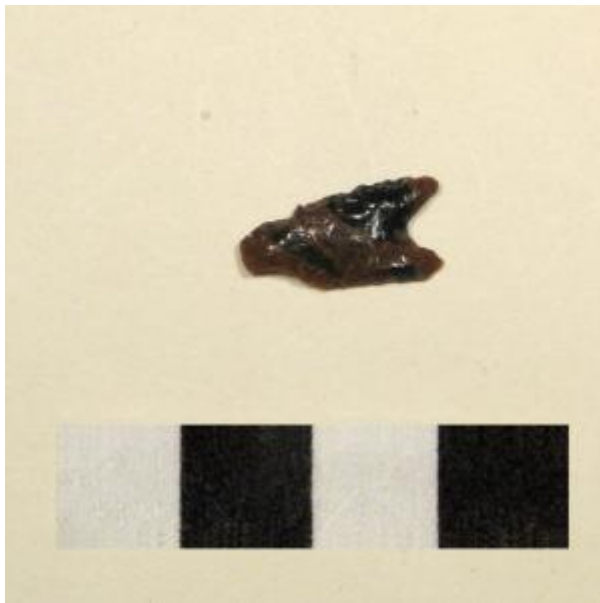


Registro 5-3196

**Institución**

Museo Historia Natural de Concepción

Tipo de objeto

Punta de proyectil

Materiales y técnicas

Punta de proyectil

Dimensiones

Alto 16 Milímetros x Ancho 8.5 Milímetros x Espesor 3 Milímetros x Peso 0.3 Gramos

Características que lo distinguen

Instrumento lítico usado como cabeza de proyectil arrojadizo. Tiene forma triangular irregular y base escotada. Está elaborado en piedra tallada bifacialmente con retoque marginal. Color marrón oscuro.