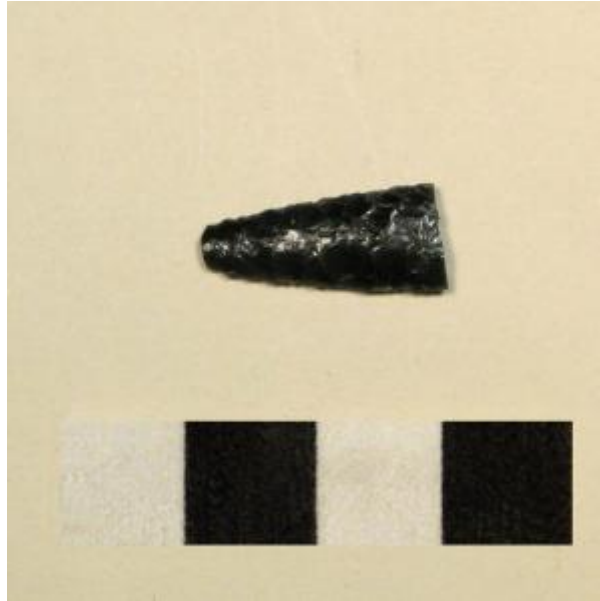


Registro 5-3183

**Institución**

Museo Historia Natural de Concepción

Tipo de objeto

Punta de proyectil

Materiales y técnicas

Punta de proyectil

Dimensiones

Alto 18.5 Milímetros x Ancho 8.5 Milímetros x Espesor 3 Milímetros x Peso 0.4 Gramos

Características que lo distinguen

Instrumento lítico usado como cabeza de proyectil arrojado. Tiene forma triangular alargada y base irregular. Está elaborado en piedra tallada bifacialmente con retoque marginal. Color negro.

Se encuentra fragmentado y con faltantes en la porción proximal.