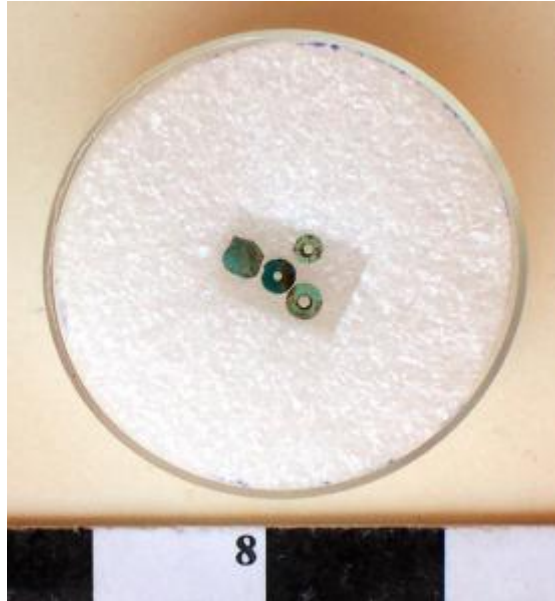


Registro 20-1597

**Institución**

Museo Regional de Atacama

Tipo de objeto

Cuenta

Materiales y técnicas

Cuenta

Dimensiones

Diámetro máximo 3.5 Milímetros

Características que lo distinguen

Dos cuentas de turquesa, una cuenta y un fragmento de crisocola, todo de formato pequeño, las cuentas son de forma discoidal con perforación central. La superficie de ambas caras y el canto están pulidos.

Piezas sólidas, no se aprecian fisuras ni faltantes.