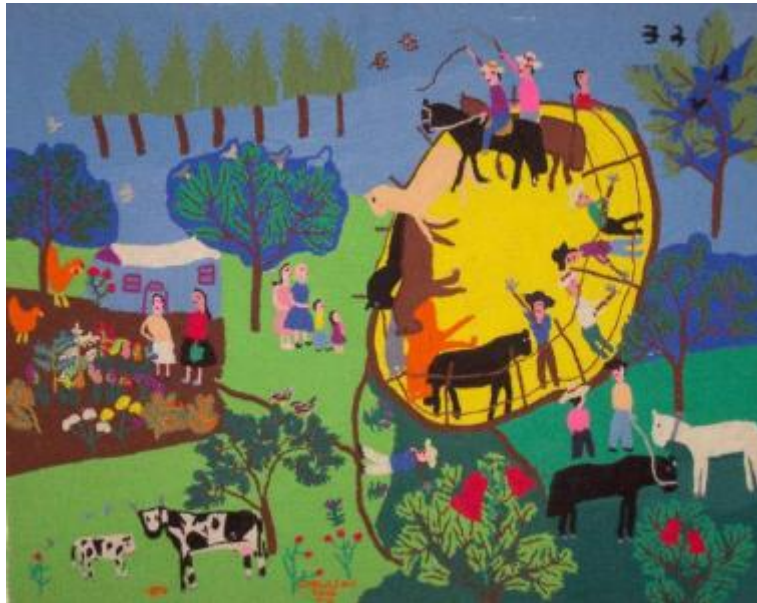


Registro 5-2605

**Institución**

Museo Historia Natural de Concepción

Tipo de objeto

Tapiz

Materiales y técnicas

Tapiz

Dimensiones

Alto 73 x Ancho 90 cm

Características que lo distinguen

Objeto decorativo de forma rectangular. Bordado a mano, lana sobre tela. Composición basada en escena campesina donde prima la tonalidad verde de los prados. Se observan figuras humanas y animales en diferentes posturas. En primer plano se observan animales y vegetación, predominan los colores amarillo, verde, rojo y negro. En segundo plano árboles y cielo azul.

Tema

Representación de la faena agrícola de la trilla, luego de la siega o cosecha del trigo, se realiza para separar el grano de la paja.

En Chile, se comenzó a realizar la trilla a yegua suelta durante la Colonia y se mantuvo hasta mediados del siglo XX, cuando poco a poco fue reemplazada por maquinarias que hacían más eficiente el trabajo. Sin embargo, a fines de ese mismo siglo, se comenzó a recuperar como una tradición en las zonas rurales de Chile.