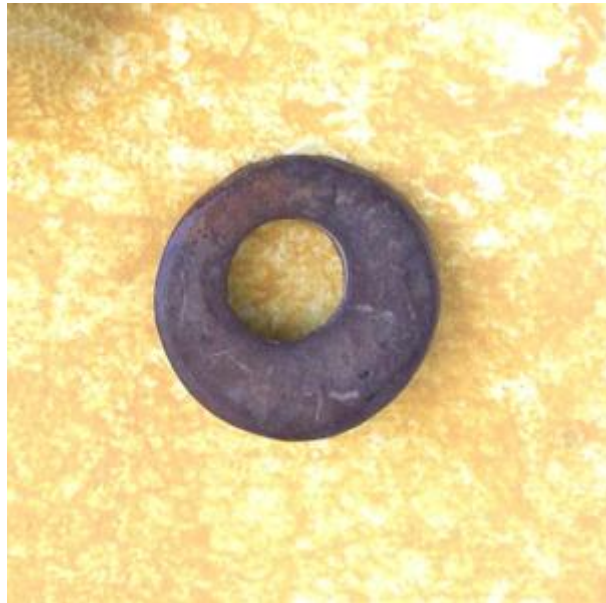


## Registro 1-3093

**Institución**

Museo Nacional de Historia Natural

**Tipo de objeto**

Anzuelo

**Materiales y técnicas**

Anzuelo

**Dimensiones**

Diámetro 2.1 cm

**Características que lo distinguen**

Artefacto para pescar en proceso de fabricación. Consiste en círculo de concha recortada y perforada en el centro.