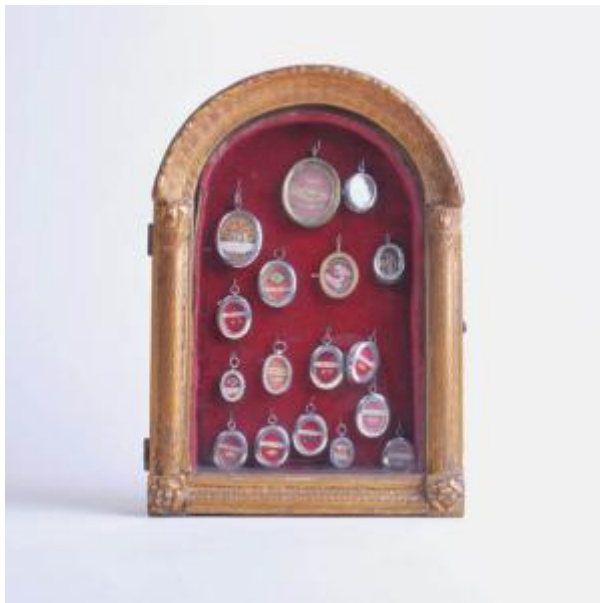


Registro 101-103

**Institución**

Museo Histórico Dominicano

Tipo de objeto

Relicario

Materiales y técnicas

Relicario

Dimensiones

Alto 26,5 x Ancho 18,7 x Profundidad 5,8 cm

Características que lo distinguen

Vitrina en forma de arco de medio punto, de madera dorada; cubierta frontal con vidrio, funciona como puerta a bisagra. Interior con tela roja y contiene diecisiete medallas ovaladas de metal con restos osarios en su interior.

Suciedad generalizada