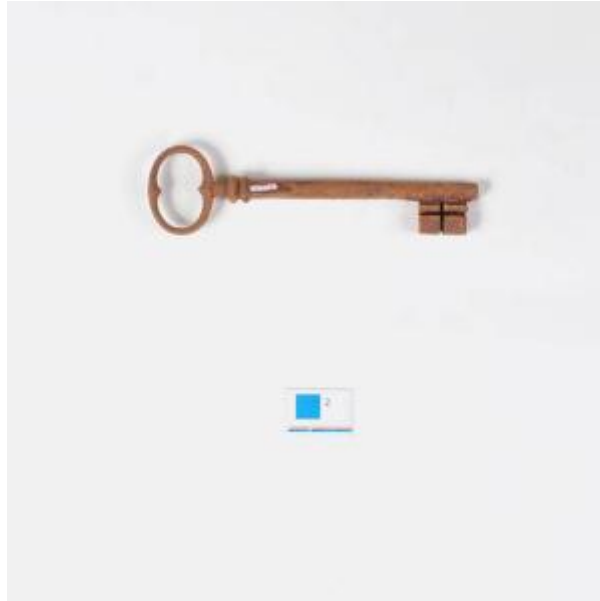


Registro 101-977

**Institución**

Museo Histórico Dominicano

Tipo de objeto

Llave

Materiales y técnicas

Llave

Dimensiones

Largo 13.6 x Ancho 3.7 x Espesor 0.8 cm

Características que lo distinguen

Llave tubular alargada, extremo proximal tiene empuñadura oval tubular de tamaño medio formando una figura interna de dos C opuestas. Tija con dos bandas circulares en zona proximal y de perfil redondeado. En extremo distal es cerrada y tiene paletón dividido, con dos dientes rectos sin muescas en forma de C que son ranurados, paralelos a la tija. De color café anaranjado con variación de color.

Óxido generalizado.