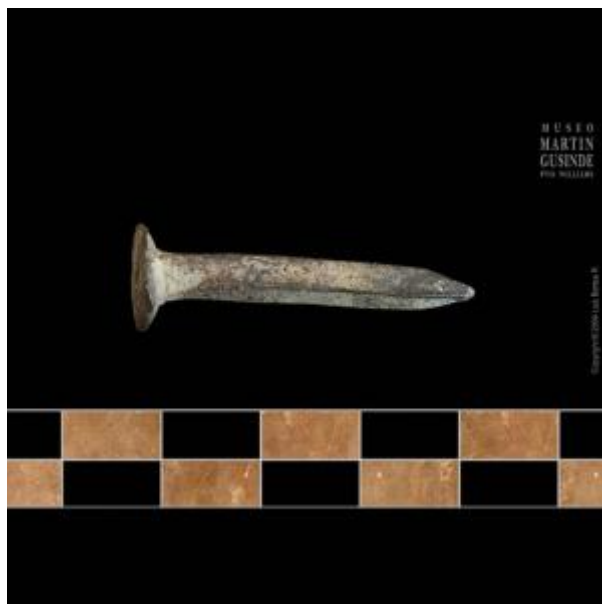


## Registro 21-207

**Institución**

Museo Territorial Yagan Usi - Martín González Calderón

**Tipo de objeto**

Clavo (sujeción)

**Materiales y técnicas**

Clavo (sujeción)

**Dimensiones**

Alto 3.3 x Diámetro 1.1 cm

**Características que lo distinguen**

Utensilio metálico compuesto por una sección cuadrangular oblonga de extremo aguzado. En el opuesto circunferencia plana de mayor diámetro.