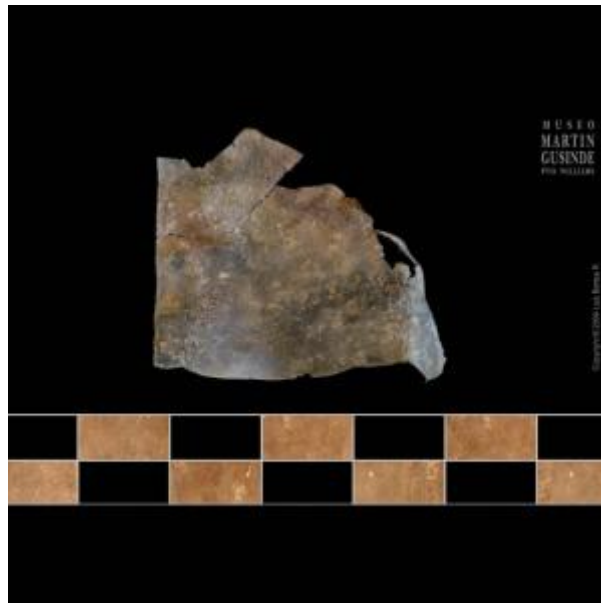


Registro 21-205

**Institución**

Museo Territorial Yagan Usi - Martín González Calderón

Tipo de objeto

Fragmento

Materiales y técnicas

Fragmento

Dimensiones

Alto 3.2 x Ancho 2.6 x Espesor 0.3 cm

Características que lo distinguen

Lámina metálica de forma irregular. Un extremo curvado. Bordes desiguales. Corresponde a un fragmento de objeto desconocido.

Frágil, agrietado. Posibles desprendimientos. Oxidado