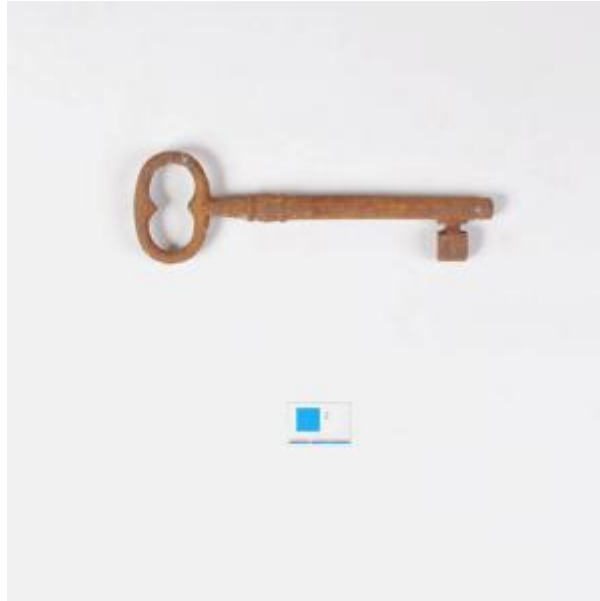


## Registro 101-962

**Institución**

Museo Histórico Dominicano

**Tipo de objeto**

Llave

**Materiales y técnicas**

Llave

**Dimensiones**

Largo 15.5 x Ancho 4.8 x Espesor 1 cm

**Características que lo distinguen**

Llave tubular alargada, extremo proximal tiene empuñadura oval tubular de tamaño medio formando una figura interna de dos C opuestas. Tija con 2 bandas circulares en zona proximal de lados redondeados, cerrada en extremo. En extremo distal tiene paletón recto bifurcado en forma de C. De color café anaranjado con variación de color.

Óxido generalizado.