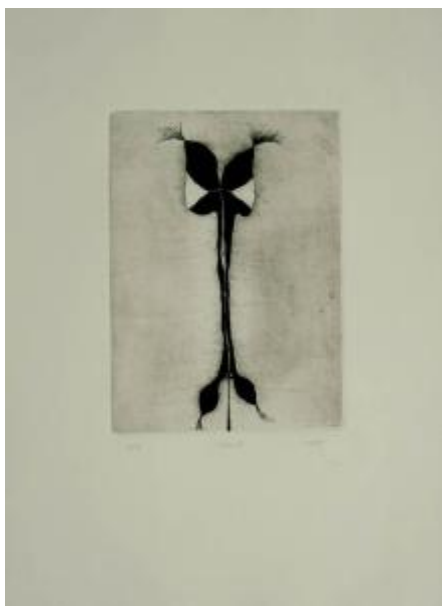


Registro 2-2415

**Institución**

Museo Nacional de Bellas Artes

Tipo de objeto

Grabado

Materiales y técnicas

Grabado

Dimensiones

Ancho 28 x Alto 39 cm

Características que lo distinguen

Obra de formato rectangular en orientación vertical. Grabado abstracto, monocromático, que representa una figura alargada replicada hacia la izquierda y hacia la derecha, como una angosta grieta de color blanco y negro. Fondo grisáceo.

Título

Totem II

Fecha o período

1963

Creador

Mario Toral