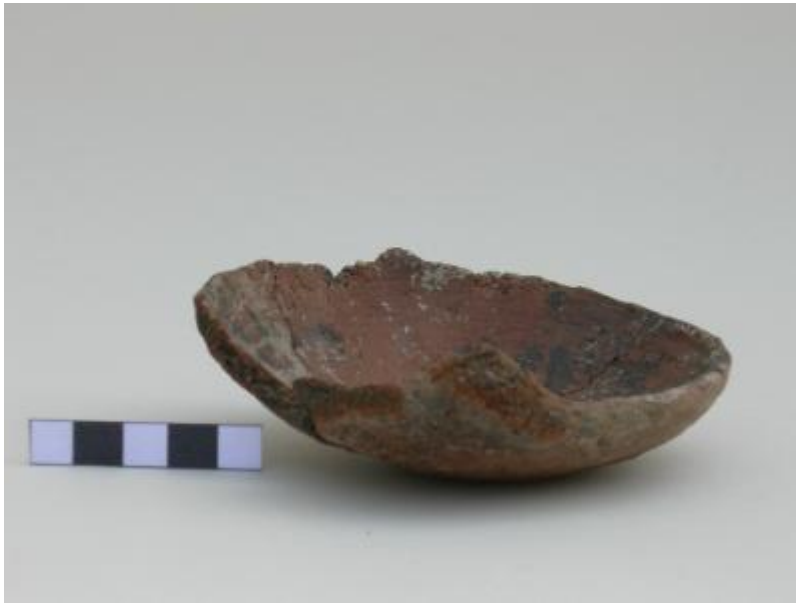


Registro 68-39

**Institución**

Departamento de Antropología, Universidad de Chile

Tipo de objeto

Plato (arqueológico y etnográfico)

Materiales y técnicas

Plato (arqueológico y etnográfico)

Dimensiones

Alto 37/21 x Diámetro máximo 103,05 Milímetros

Características que lo distinguen

Vasija alisada, simétrica, no restringida, simple, con un asa en el labio y con un protúbulo que sobresale 5mm diametralmente opuesta al asa. Vasija completa.

Falta partes del borde y cuerpo y del asa. Se observa un fragmento que fue pegado a la pieza anteriormente y una trizadura que nace desde el borde hacia el centro de la pieza. La vasija posee adherencias calcáreas. Posiblemente tenía dos protuberancias en vez de una, diametralmente opuesta al asa

Cultura arqueológica

Cultura Inca