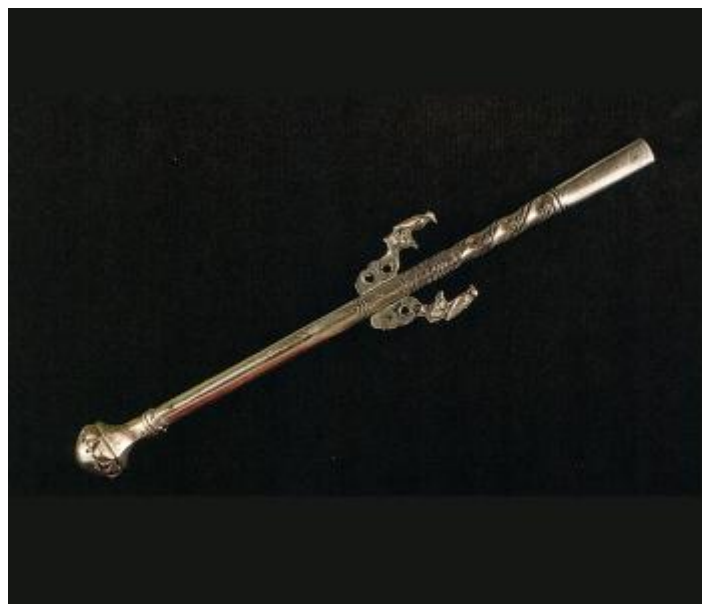


Registro 24-249

**Institución**

Museo de Artes Decorativas

Tipo de objeto

Bombilla (mate)

Características que lo distinguen

Objeto cilíndrico delgado, un extremo con boquilla recortada y plana, termina en esfera con orificios y anillo central. Decoración incisa, geométrica; adosado a cada lado, lleva figura de aves.

Fecha o período

Siglo XIX