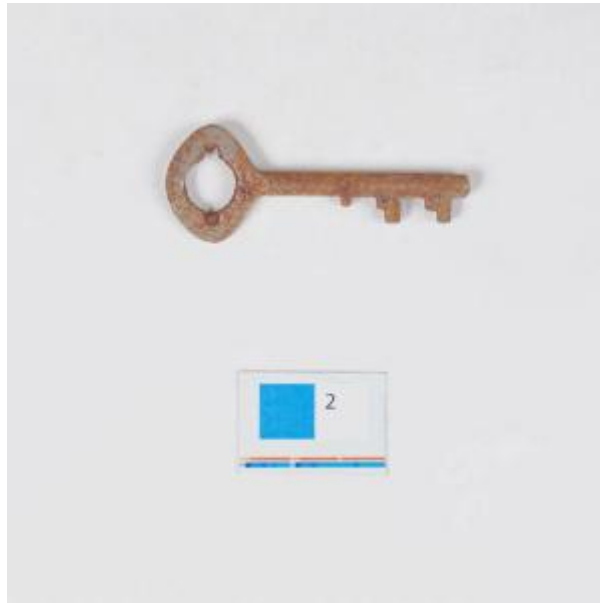


Registro 101-1084

**Institución**

Museo Histórico Dominicano

Tipo de objeto

Llave

Materiales y técnicas

Llave

Dimensiones

Largo 4.8 x Ancho 1.8 x Espesor 0.5 cm

Características que lo distinguen

Llave tubular regular, extremo proximal tiene empuñadura oval plana de mediano grosor con 2 muescas interiores. Tija de tamaño regular, lisa y cerrada. Distribuidos a lo largo de la tija tiene 3 sectores de paletones, 2 con dientes mas grandes y uno mas pequeño. De color café anaranjado con variación de color.

Óxido generalizado.