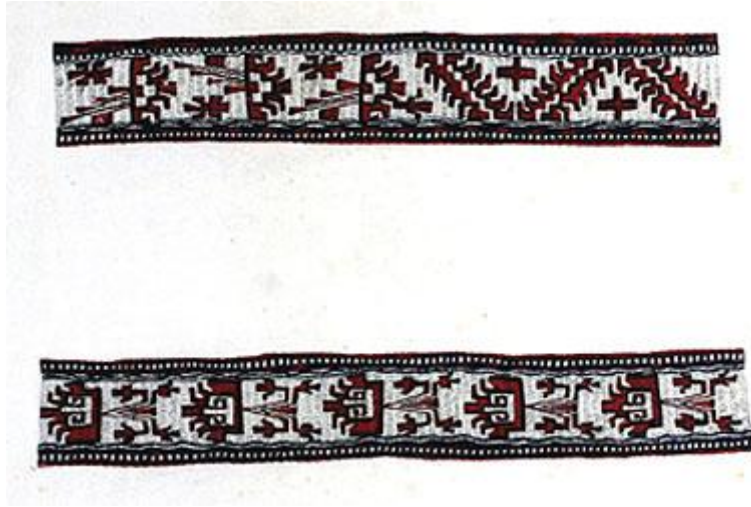


Registro 3-35814

**Institución**

Museo Histórico Nacional

Tipo de objeto

Dibujo

Materiales y técnicas

Dibujo

Dimensiones

Ancho 47,9 x Alto 60,2 cm

Características que lo distinguen

Obra visual de formato rectangular y disposición horizontal, la composición reproduce dos banda rectangulares y estrechas ubicados en forma paralela; con un diseño ornamental geométrico, de color rojo sobre blanco. El objeto es un trarihue o faja, su diseño que repite, un elemento escalonado, lakutuwe, que es propio de la cultura mapuche.

Título

Tejido Mapuche

Creador

Desconocido/a