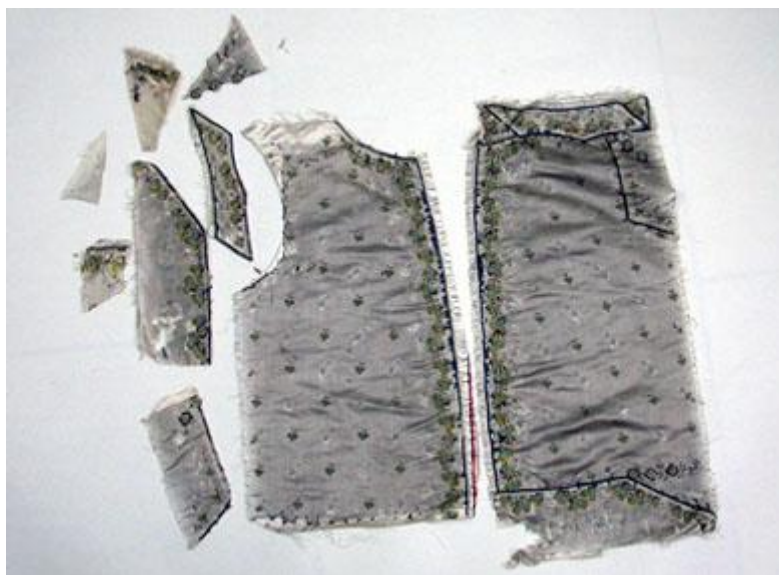


## Registro 3-35372

**Institución**

Museo Histórico Nacional

**Tipo de objeto**

Fragmento (textil)

**Dimensiones**

Largo 52 x Ancho 35 cm

**Características que lo distinguen**

Dos fragmentos de chaleco de raso de seda marfil con bordados de flores en hilo de seda verde y celeste, de tres pétalos. Por los contornos llevan lentejuelas y un cordón de hilo metálico. También hay otras siete pequeñas piezas correspondientes al mismo chaleco.

**Fecha o período**

Siglo XVIII