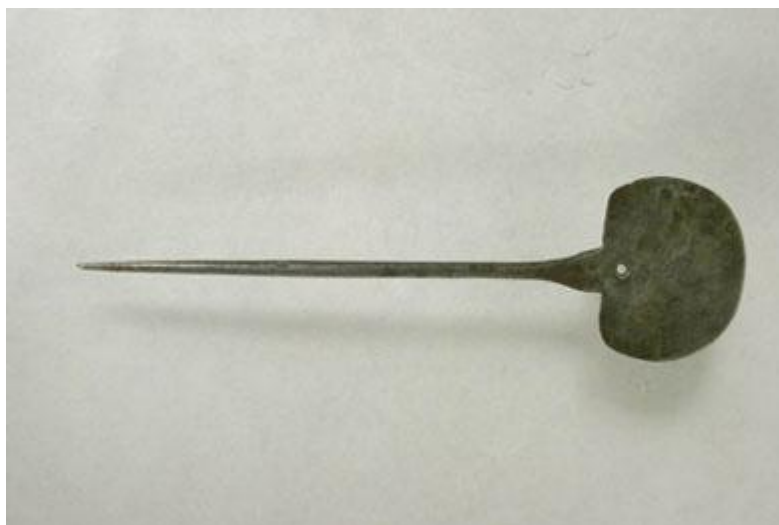


Registro 3-34705

**Institución**

Museo Histórico Nacional

Tipo de objeto

Tupu

Materiales y técnicas

Tupu

Dimensiones

Largo 12,92 x Ancho 3,7 x Espesor 0,2 cm

Características que lo distinguen

Adorno pectoral de uso personal femenino. Está compuesto por un disco y una aguja. El disco es semi cilíndrico y se encuentra perforado en la parte inferior. La aguja es alargada, se sección plana con el extremo apuntado. Color gris oscuro.

Cultura originaria

Mapuche