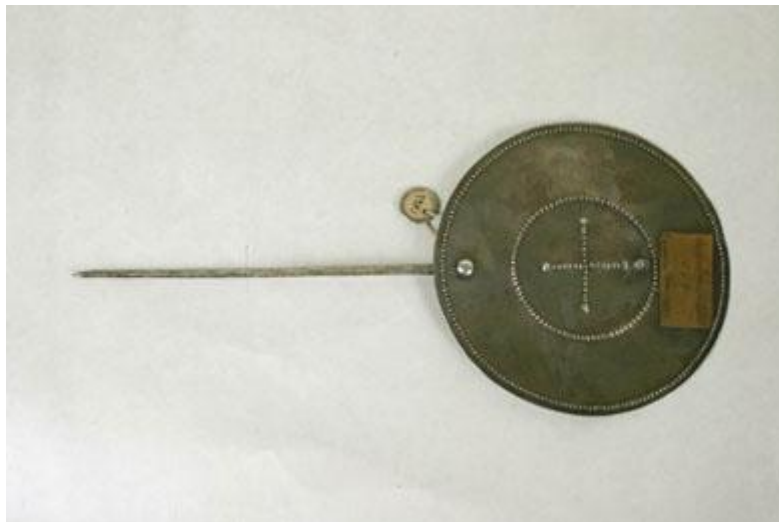


Registro 3-34553

**Institución**

Museo Histórico Nacional

Tipo de objeto

Tupu

Materiales y técnicas

Tupu

Dimensiones

Largo 29 x Ancho 13 cm

Características que lo distinguen

Adorno pectoral de uso personal femenino. Está compuesto por un disco y una aguja. El disco se encuentra decorado en los bordes y en el interior con inciso lineal en círculos concéntricos y cruciforme en el centro. La aguja es de sección circular con el extremo distal apuntado. Color gris oscuro con sectores plateado brillante.

Se observa oscurecimiento de la plata.

Cultura originaria

Mapuche