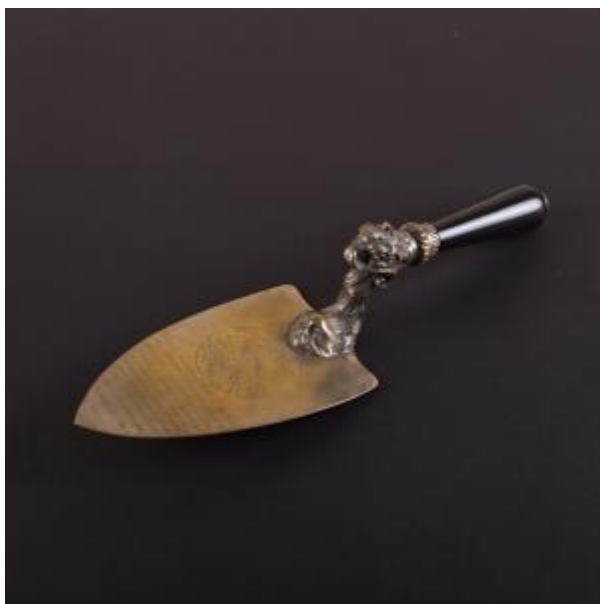


## Registro 3-34364

**Institución**

Museo Histórico Nacional

**Tipo de objeto**

Plana

**Materiales y técnicas**

Plana

**Dimensiones**

Largo 30 x Ancho 9,5 cm

**Características que lo distinguen**

Objeto de uso conmemorativo. Representación de una pala. Tiene un mango circular de color negro que termina en una cabeza zoomorfa desde la cual emerge una cabeza masculina. En el anverso un círculo con una imagen de una cordillera, un río en descenso y un escudo.

**Título**

Pala conmemorativa de Don Ramón Barros Luco a la iniciación de obras agua potable