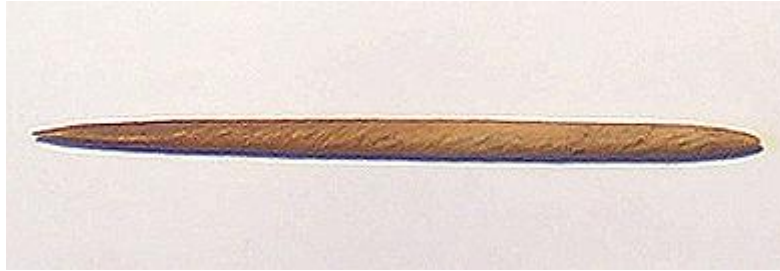


Registro 3-33063

**Institución**

Museo Histórico Nacional

Tipo de objeto

Cabezal de arpón

Materiales y técnicas

Cabezal de arpón

Dimensiones

Largo 78,5 x Ancho 4 x Espesor 4 Milímetros

Características que lo distinguen

Componente de arpón compuesto. Objeto de forma alargada, de sección circular, con ambos extremos aguzados. Está fabricado en hueso tallado y pulido de color marrón.