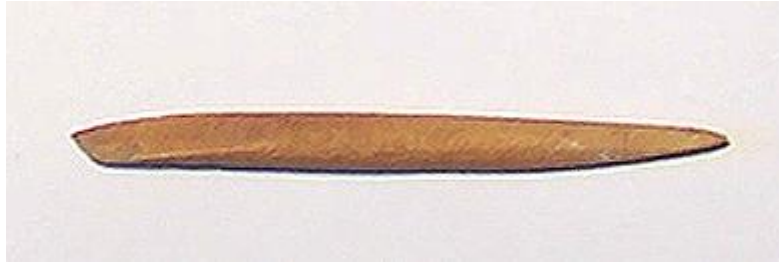


Registro 3-33024

**Institución**

Museo Histórico Nacional

Tipo de objeto

Cabezal de arpón

Materiales y técnicas

Cabezal de arpón

Dimensiones

Largo 54 x Ancho 4 x Espesor 5 Milímetros

Características que lo distinguen

Componente de arpón compuesto. Objeto de forma alargada con ambos extremos aguzados y sector central más ancho. Está fabricado en hueso tallado y pulido de color marrón.