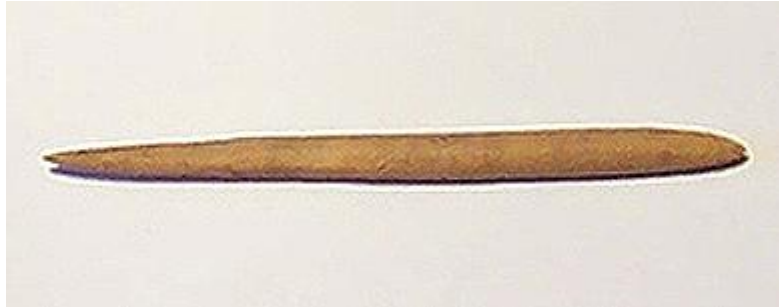


Registro 3-33020

**Institución**

Museo Histórico Nacional

Tipo de objeto

Cabezal de arpón

Materiales y técnicas

Cabezal de arpón

Dimensiones

Largo 50,5 x Ancho 3,5 x Espesor 3,5 Milímetros

Características que lo distinguen

Componente de arpón compuesto. Objeto de forma alargada, de sección circular, con ambos extremos aguzados, Está fabricado en hueso tallado y pulido de color marrón.