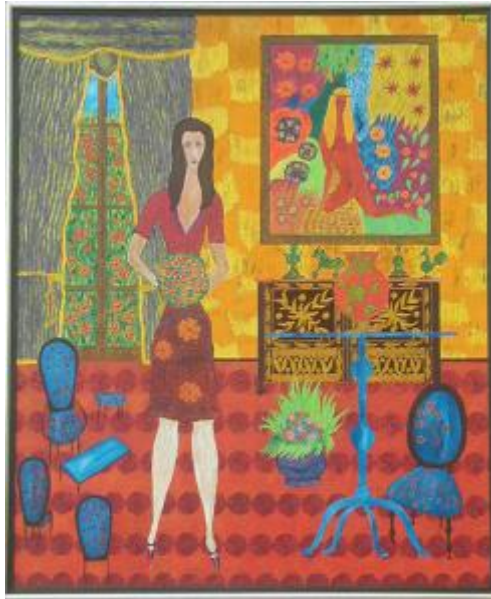


Registro 2-465

**Institución**

Museo Nacional de Bellas Artes

Tipo de objeto

Pintura (obra visual)

Materiales y técnicas

Pintura (obra visual)

Dimensiones

Alto 114 x Ancho 94 cm

Características que lo distinguen

De formato rectangular, composición vertical en interior, figurativa. Naif. Perspectiva poco desarrollada. Paleta con mucho color, primer plano mujer delgada y alta, representada de frente cuerpo entero, pelo hasta los hombros, blusa fucsia y falda a la rodilla de color rojo oscuro con flores, tiene un ramo de flores en las manos al centro. A su costado, mesa y sillas de color azul. atrás fondo muy decorado, paredes a cuadros amarillos, pintura que decora la pared de gran color. Ventana y cortina con ribete amarillo.

Título

Rita colocando las flores

Fecha o período

1985

Creador

Livio Scamperle