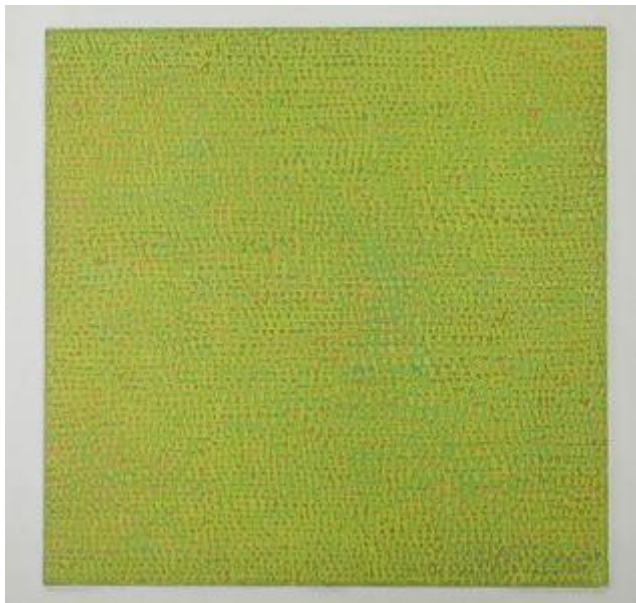


Registro 2-1124

**Institución**

Museo Nacional de Bellas Artes

Tipo de objeto

Grabado

Materiales y técnicas

Grabado

Dimensiones

Alto 50 x Ancho 65 cm

Características que lo distinguen

Obra cuadrada (dimensiones de la imagen 39,3 x 39,5 cm) en tonalidades amarillas y verdes. Está conformada por una secuencia de puntos y manchas horizontales generando un efecto óptico de unidad. Se aprecia el relieve del grabado.

Cuadrado (imagen)

Título

Champ Jaune, Campo amarillo

Fecha o período

1960

Creador

Sergio González Tornero