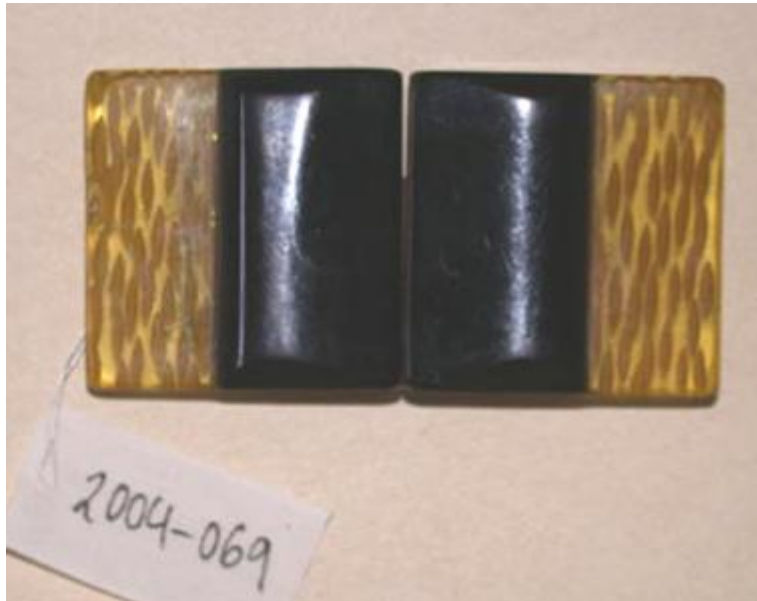


Registro 3-31153

**Institución**

Museo Histórico Nacional

Tipo de objeto

Hebillas

Dimensiones

Ancho 3,4 x Largo 6,8 cm

Características que lo distinguen

Hebillas de cinturón de baquelita amarillo transparente y negro, formada por dos piezas cuadradas que se unen mediante un broche metálico en la parte posterior. Las mitades exteriores de ambas piezas son de baquelita amarillo transparente, con diseños de incisiones como líneas verticales. Las mitades interiores llevan sobre la baquelita transparente, una pieza de baquelita negra lisa.

Fecha o período

1930/1935