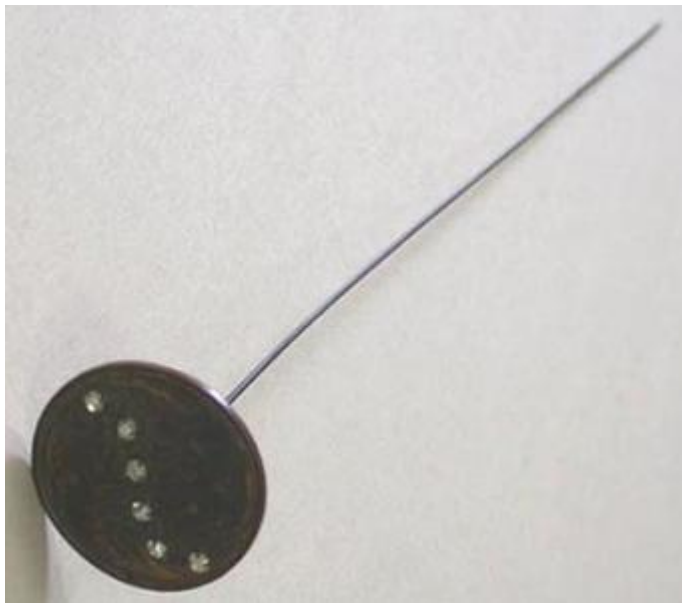


Registro 3-31017

**Institución**

Museo Histórico Nacional

Tipo de objeto

Alfiler de sombrero

Dimensiones

Largo 30 cm

Características que lo distinguen

Alfiler de sombrero con cabeza de forma circular con un diseño labrado en su superficie con motivos de hojas y flores pequeñas y aplicación de strass.

Fecha o período

1900/1915