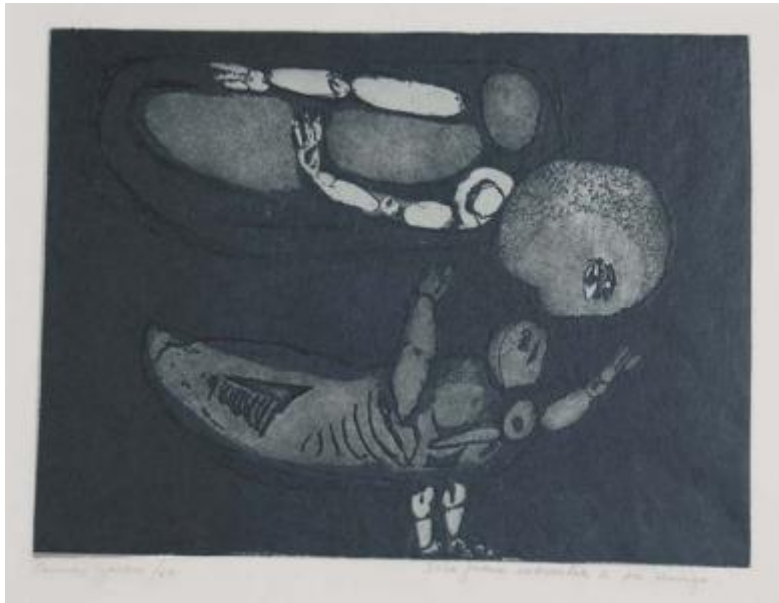


## Registro 2-1086

**Institución**

Museo Nacional de Bellas Artes

**Tipo de objeto**

Grabado

**Materiales y técnicas**

Grabado

**Dimensiones**

Ancho 40 x Alto 30 cm

**Características que lo distinguen**

Obra de formato rectangular de orientación horizontal. Grabado semifigurativo monocromo que representa dos figuras de manera horizontal. La primera de ellas, en la parte superior de la obra, tiene apariencia antropomorfa, una gran cabeza y sólo una extremidad inferior. La segunda, de apariencia un poco más compleja, pareciera extender sus extremidades superiores hacia la figura que lo antecede. El fondo del grabado es negro.

**Título**

Doña Juana Encuentra A Su Amigo

**Fecha o período**

1964

**Creador**

Carmen García