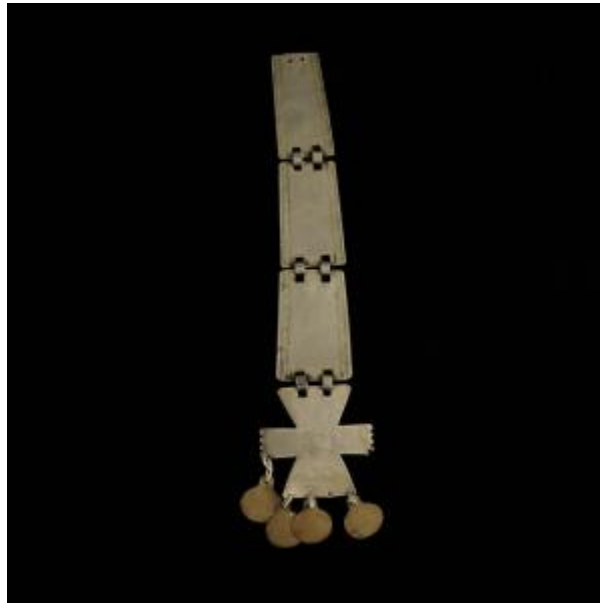


## Registro 14-248

**Institución**

Museo Mapuche de Cañete

**Tipo de objeto**

Trapelakucha

**Materiales y técnicas**

Trapelakucha

**Dimensiones**

Alto 34 cm x Ancho 7.5 cm x Espesor 0.7 cm x Peso 85 Gramos

**Características que lo distinguen**

Adorno pectoral de uso personal femenino de forma oblonga compuesto por tres placas rectangulares unidas por dos eslabones tubulares cada una, y una placa cruciforme de la cual penden cuatro adornos discoidales. Tiene decoración lineal incisa en los bordes con detalles en líneas y triángulos, y la placa cruciforme tiene decoración incisa punteada en forma circular. De color plateado, se observa una diferente materialidad en los colgantes.

Faltan dos adornos discoidales y se aprecia coloración oscura en algunos sectores.

**Cultura originaria**

Mapuche