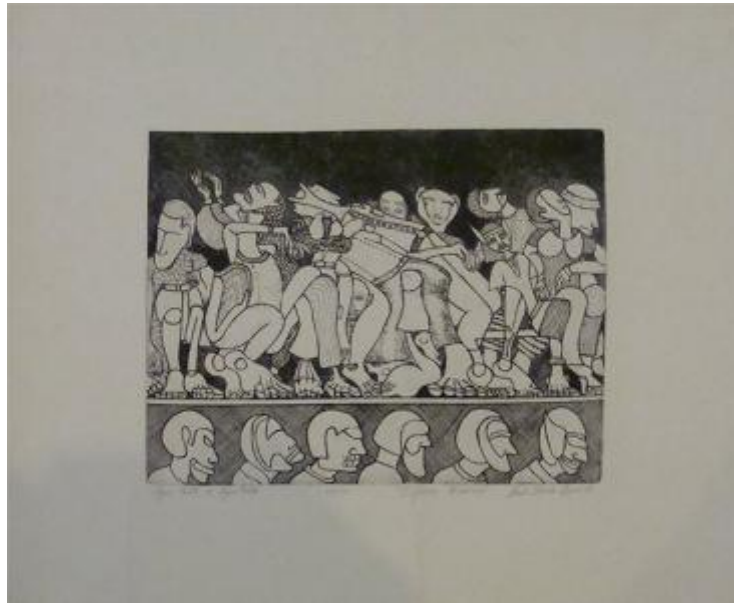


## Registro 2-1781

**Institución**

Museo Nacional de Bellas Artes

**Tipo de objeto**

Grabado

**Materiales y técnicas**

Grabado

**Dimensiones**

Alto 16 x Ancho 20 cm

**Características que lo distinguen**

Obra de formato rectangular en orientación horizontal. Grabado figurativo, monocromático, de colores (blanco y negro) planos. Se observa una composición dividida horizontalmente en dos; siendo la parte inferior más baja. En el segmento superior cuerpos de figuras antropomorfas, muy juntos y de pies grandes. Abajo, retratos masculinos de perfil hacia la derecha.

**Título**

Espera Promiscua

**Fecha o período**

1983

**Creador**

Paulo Cheida Sans