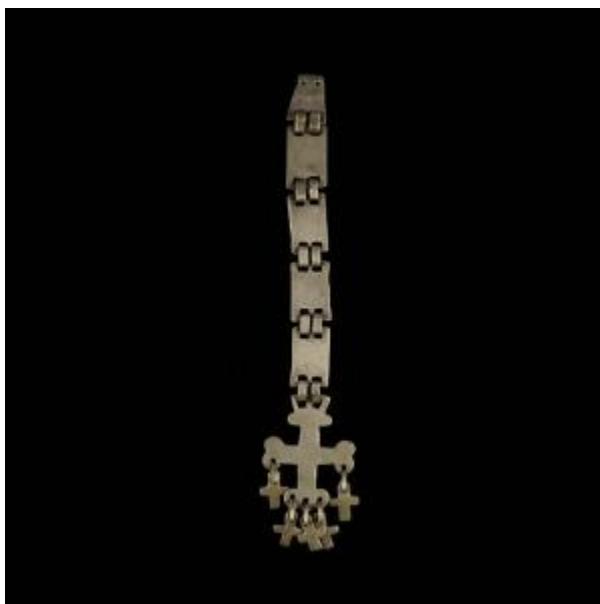


Registro 14-869

**Institución**

Museo Mapuche de Cañete

Tipo de objeto

Trapelakucha

Materiales y técnicas

Trapelakucha

Dimensiones

Alto 26.8 cm x Ancho 4.9 cm x Espesor 0.8 cm x Peso 77 Gramos

Características que lo distinguen

Adorno pectoral de uso personal femenino de forma oblonga compuesto por seis placas, la superior trapezoidal y las cuatro siguientes rectangulares, unidas por dos eslabones planos cada una y una placa final cruciforme de bordes redondeados de la cual penden cinco adornos cruciformes. Las placas presentan decoración lineal incisa a lo largo del borde. Color plateado brillante.

Cultura originaria

Mapuche