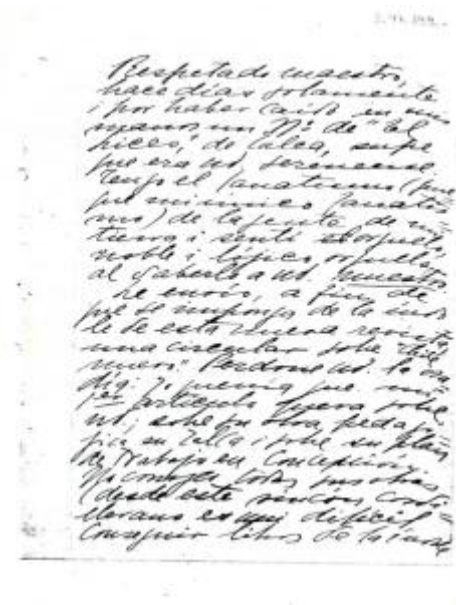


## Registro 19-564

**Institución**

Museo Gabriela Mistral de Vicuña

**Tipo de objeto**

Carta

**Materiales y técnicas**

Carta

**Dimensiones**

Alto 27.9 x Ancho 21.6 cm

**Características que lo distinguen**

Objeto no original usado para comunicar un mensaje a un destinatario.

Bidimensional, de formato rectangular. Compuesto por una hoja fotocopiada blanca con letras manuscritas color negro por anverso y reverso.

Suciedad superficial, manchas.

**Título**

Carta de Gabriela Mistral

**Fecha o período**

1929

**Creador**

Gabriela Mistral