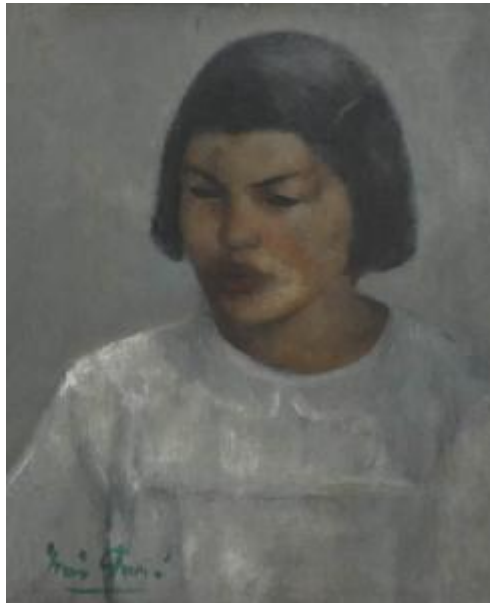


Registro 2-339

**Institución**

Museo Nacional de Bellas Artes

Tipo de objeto

Pintura (obra visual)

Materiales y técnicas

Pintura (obra visual)

Dimensiones

Alto 62.5 x Ancho 54.5 cm

Características que lo distinguen

Obra de formato rectangular y orientación vertical. Retrato de busto de figura femenina con la cabeza levemente girada hacia la izquierda. La retratada tiene una melena oscura, piel morena, labios gruesos y lleva vestuario claro. El fondo es gris.

Título

Niña de campo, Retrato de niña

Tema

Inés Puyó formó parte de una generación precursora de artistas que en las primeras décadas del siglo XX, viajaron a Europa a completar su formación, entrando en contacto con las tendencias modernas internacionales. Ella integró el grupo de 26 becados que partieron Europa en 1929 tras el cierre de la Escuela de Bellas Artes. En París estudió con Henry de Warroquier, Othon Friesz y André Lothe.

Esta obra pertenece a su primera etapa figurativa donde es posible observar la influencia modernista en la construcción sintética del retrato de una niña campesina con marcados rasgos indígenas.

(MNBA "Desacatos, prácticas artísticas femeninas 1835-1938", 2017: Natalia Jara Parra)

Creador

Inés Puyó