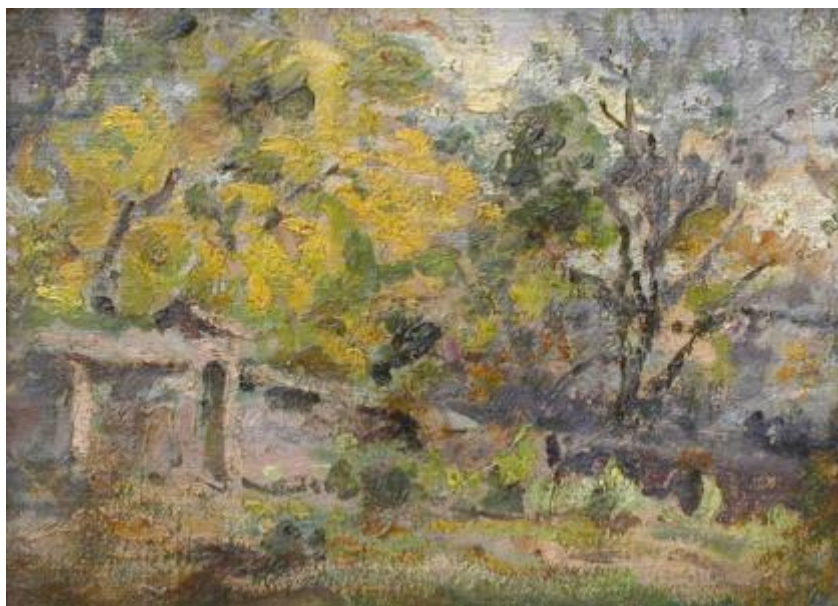


## Registro 2-1110

**Institución**

Museo Nacional de Bellas Artes

**Tipo de objeto**

Pintura (obra visual)

**Materiales y técnicas**

Pintura (obra visual)

**Dimensiones**

Ancho 38 x Alto 28 cm

**Características que lo distinguen**

Obra rectangular, orientación horizontal. Paisaje semi abstracto en tonos amarillos, verde, café y negro. Pinceladas gruesas.

**Título**

Paisaje

**Creador**

Juan Francisco González