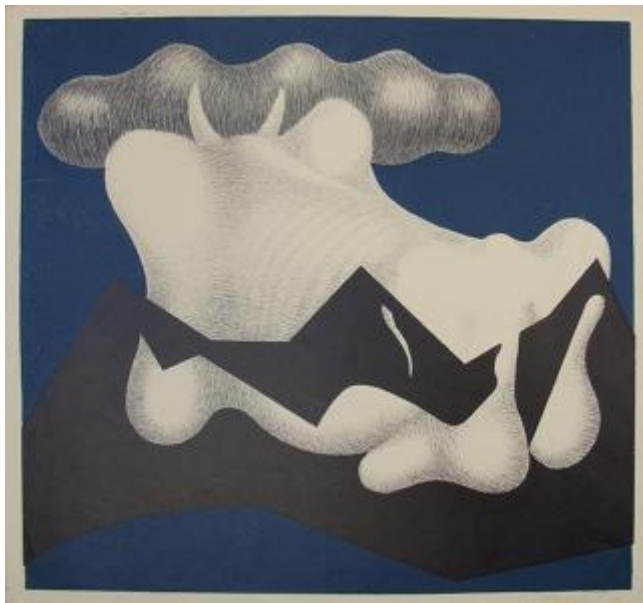


## Registro 2-1572

**Institución**

Museo Nacional de Bellas Artes

**Tipo de objeto**

Grabado

**Materiales y técnicas**

Grabado

**Dimensiones**

Alto 55 x Ancho 60 cm

**Características que lo distinguen**

Obra rectangular, orientación horizontal. Composición en base a figura blanca que sugiere un toro echado visto desde la parte posterior izquierda. En la zona superior de la obra se distingue una nube gris y en la mitad inferior una sección negra con tres puntas. Fondo en tono azul.

**Título**

Negro y azul, Sin Título

**Fecha o período**

1969

**Creador**

Gregorio Trincado