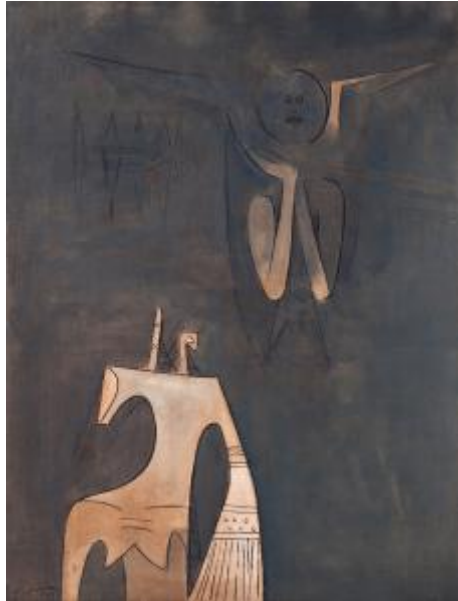


Registro 2-1897

**Institución**

Museo Nacional de Bellas Artes

Tipo de objeto

Pintura (obra visual)

Materiales y técnicas

Pintura (obra visual)

Dimensiones

Alto 119.2 x Ancho 92.4 cm

Características que lo distinguen

Obra de formato rectangular y orientación vertical. Composición en base a una representación de un cuerpo abstracto de color marrón claro. En la zona superior, de manera traslúcida, una figura antropomorfa sosteniendo su cabeza con las extremidades cruzadas. El fondo es gris.

Título

Composición

Tema

Lam logró un sincretismo que combinaba el cubismo y el surrealismo con las formas y el espíritu del Caribe. El artista puso al movimiento vanguardista en el contexto de su Cuba natal, incorporando a la cultura popular en el ámbito de la plástica, como evidencia la santería afrocubana. En esta obra, podemos ver una etapa de maduración, donde las complejas figuras volumétricas se fueron aplanando y haciendo más esquemáticas y el color más rebajado, características que marcan su producción en los años 50 (Departamento de Curatoría, 2013).

Fecha o período

1954

Creador

Wifredo Lam