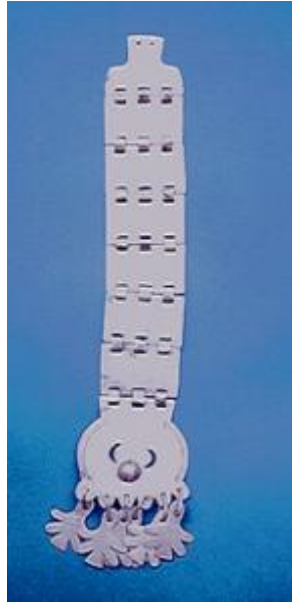


Registro 7-417

**Institución**

Museo O'Higiniano y de Bellas Artes de Talca

Tipo de objeto

Sikil

Materiales y técnicas

Sikil

Dimensiones

Largo 31,4 cm x Ancho 6,5 cm x Peso 178 Gramos

Características que lo distinguen

Adorno pectoral de uso personal femenino de forma oblonga compuesto por ocho placas unidas por tres eslabones planos cada una. La placa superior es en forma de T invertida y la inferior discoidal polilobulada con seis pendientes zigomorfos. En el sector central, dos formas caladas semilunares enfrentadas con una protuberancia circular. Color plateado.