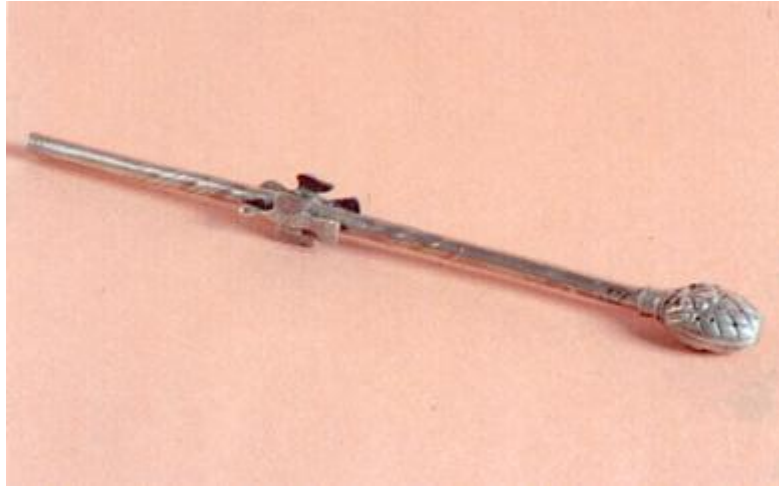


## Registro 3-1037

**Institución**

Museo Histórico Nacional

**Tipo de objeto**

Bombilla (mate)

**Características que lo distinguen**

Objeto de uso domestico. Bombilla cilíndrica con decoración incisa que tiene en un extremo una figura ovalada con decoración en sobre relieve y geométrica . Al centro del cilindro lleva dos figuras ornitomorfas enfrentadas. De color gris.

**Fecha o período**

Siglo XVIII/Siglo XIX