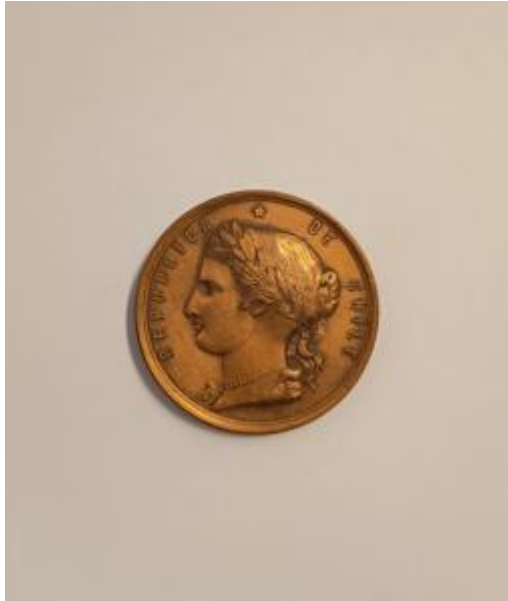


Registro 3-5976

**Institución**

Museo Histórico Nacional

Tipo de objeto

Medalla Chilena

Dimensiones

Diámetro 49 Milímetros x Peso 28.5 Gramos

Características que lo distinguen

Objeto metálico de forma circular. En el anverso aparece una cabeza femenina de perfil, mirando hacia la izquierda, con cabello recogido y corona de laureles. Un collar de perlas adorna su cuello. Por el reverso, una estrella de cinco puntas radiante en la parte superior, y una leyenda circundada por una corona de palmas unida por una cinta.

Título

Exposición Provincial de Concepción

Fecha o período

1887