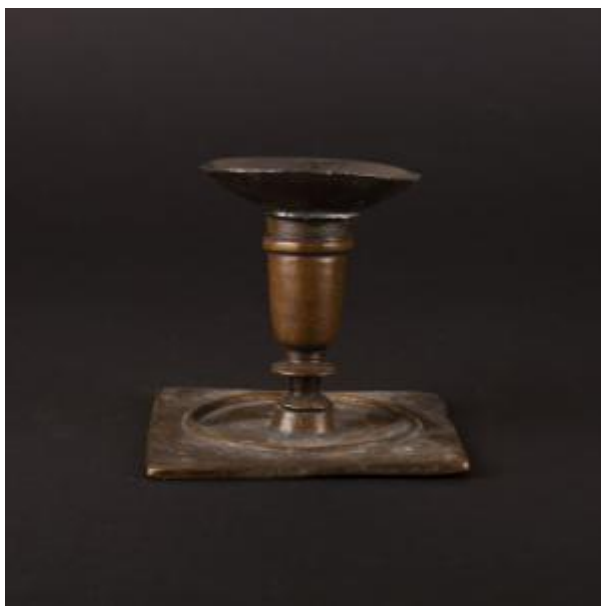


Registro 3-1020

**Institución**

Museo Histórico Nacional

Tipo de objeto

Candelero

Materiales y técnicas

Candelero

Dimensiones

Alto 10 x Ancho 11 cm

Características que lo distinguen

Objeto doméstico elaborado en metal. Pie cilíndrico corto con anillo en sobre relieve. En la parte superior plato cóncavo con orificio central. Base cuadrada con círculo central en bajo relieve y anillo en sobre relieve. Superficie lisa y pulida.