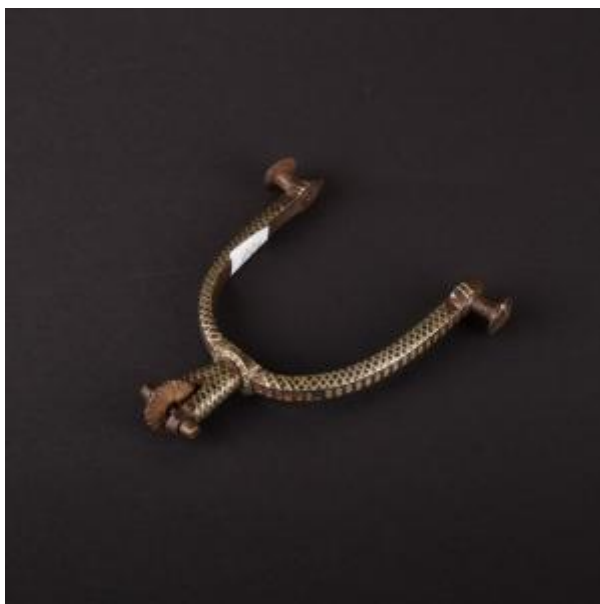


## Registro 3-2451

**Institución**

Museo Histórico Nacional

**Tipo de objeto**

Espolín

**Materiales y técnicas**

Espolín

**Dimensiones**

Largo 11 cm

**Características que lo distinguen**

Objeto metálico, usado en pares, que se ajusta al talón del calzado para picar a la cabalgadura, compuesto por tres partes, un arco (asta) cuyos extremos abiertos terminan de forma redondeada con dos perforaciones y que de su centro sale un elemento rectangular plano (pihuelo), decorado con calados, el pihuelo sujeta la rodaja, de forma circular mediante un pasador.