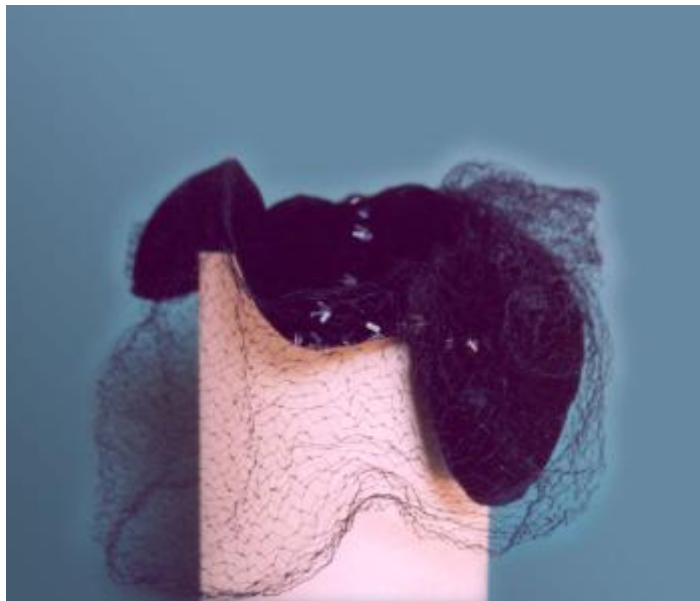


Registro 10-1162

**Institución**

Museo Regional de Rancagua

Tipo de objeto

Sombrero

Materiales y técnicas

Sombrero

Dimensiones

Largo 20 x Ancho 15 cm

Características que lo distinguen

Prenda femenina utilizada para cubrir y adornar la cabeza. Objeto de forma circular irregular, confeccionado en tela de color negro, lleva malla tipo red para cubrir el rostro.