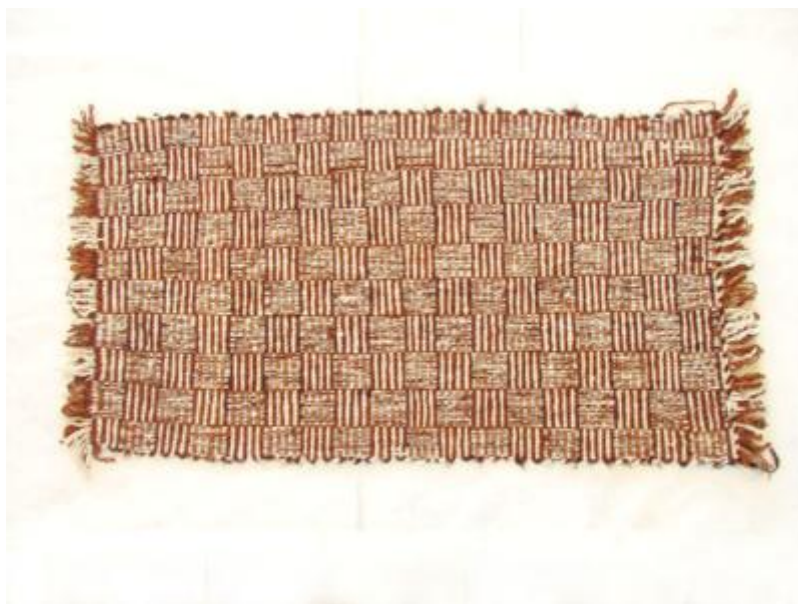


Registro 22-922



Institución

Museo Regional de Ancud

Tipo de objeto

Piso (textil)

Materiales y técnicas

Piso (textil)

Dimensiones

Largo 141 x Ancho 71.5 cm

Características que lo distinguen

Pieza de forma rectangular realizada con lana de oveja hilada de un cabo o hebra torcido denominado huiñi en la urdimbre e hilado de un cabo, más grueso y menos torcido, en la trama. Los hilados son de color blanco, café oscuro natural y café dorado, este último teñido con barba de palo. La técnica textil utilizada para su confección mediante el telar quelgwo o de viga, es el tejido equilibrado o balanceado, en base a colores contrastantes, escogido uno a uno en la urdimbre y dos a dos en la trama. Esta técnica genera una tela lisa con diseños variados que en este caso son cuadros con líneas de colores contrastantes, que se logran mediante una repetición de secuencia de urdido y trama de pares intercalados. Esta estructura textil de cuadros alternados, es conocida a nivel local como tejido punto dado. Presenta terminación por excedente de urdimbre en ambos extremos, banda de flecos y cadeneta estructural. Su uso está asociado a las prendas que abrigan la casa chilota, ya que funciona como un cobertor que se instala en el suelo a modo de protección y abrigo.