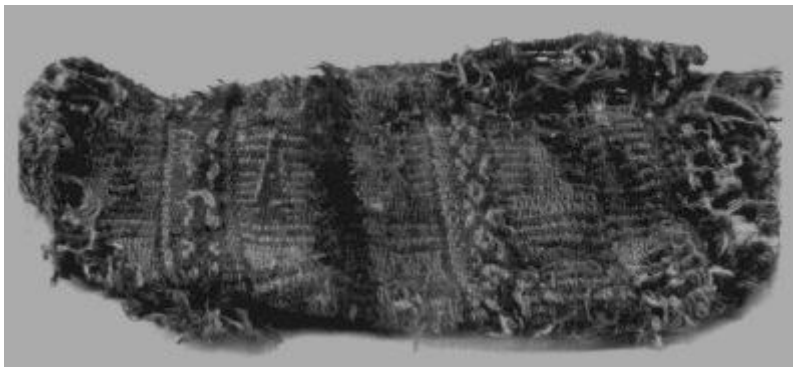


Registro 11-938

**Institución**

Museo del Limarí

Tipo de objeto

Textil

Dimensiones

Largo 230 x Ancho 130 Milímetros

Características que lo distinguen

Objeto textil. Al parecer corresponde a una bolsa "chuspa", en estado deteriorado. Su tejido presenta variados tonos de colores.

Al parecer no se encuentra completo.